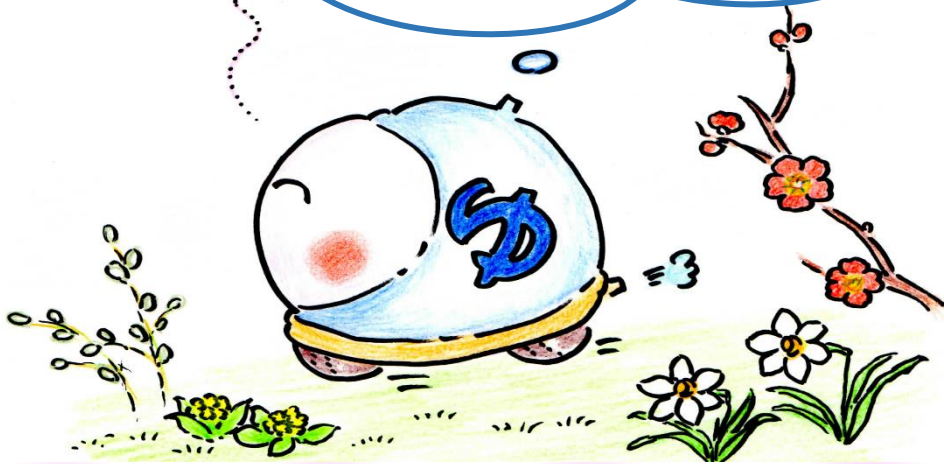


訪問入浴サービス共立

訪問入浴で幸せな
ひと時をお届けします！



床ずれの改善

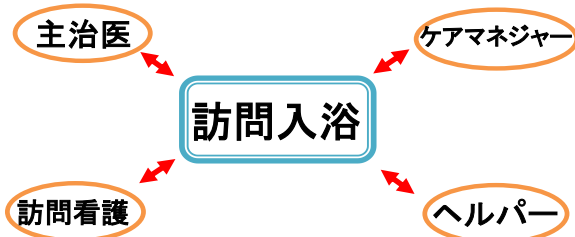
血行促進

身体機能の回復

リラックス

ここが安心！

他事業所との連携により、
利用者やご家族の方も安心して
ご利用いただけます。



姫路医療生活協同組合

入浴の流れ

利用者様宅到着

看護職 1 名、介護職 2 名の合計 3 名で
お伺いします。



体調確認・入浴準備

浴槽の設置を行います。その間に看護師は
入浴前の健康チェックを行います。



入浴

洗髪、洗体をします。その後ゆっくりと
湯船に浸かっていただきます。



体調確認・後片付け

入浴後にも健康チェックを行い、浴槽や
備品の片付けをします。



合計
約40分

利用料金等

ご利用料金

介護保険対象の方

入浴 一割・1,303円 二割・2,606円
部分浴・清拭 一割・912円 二割・1,824円

営業時間

9:00 ~ 17:00 (日曜日除く)
祭日・祝日は休まず訪問に参ります。

お問い合わせ

〒670-0832

姫路市双葉町2番地

福祉介護センターひがし1F

訪問入浴サービス共立

☎ 079-285-3490

担当 久保

Q & A

Q. 胃ろうや感染症でも入れるの？

A. 胃ろうの方でも入浴していただけます。
その他気管切開、バルンチューブ等、
医療器具を使用している方や感染症
の方でも入浴可能です。

Q. 寝たきりでも入れるの？

A. 横になった状態で入れます。
拘縮がある方でも職員が安心・
安全に浴槽まで運びます。

Q. マンションでも大丈夫？

A. エレベーターのない集合住宅などでも
ご利用いただけます。
ご自宅のお風呂などからお湯を
いただくことがあります。

**Q. 必要な部屋の広
さは？**

A. 約 1.5 畳のスペー
スがあれば大丈夫
です。

Q. 体調が悪い時は？

A. 入浴が無理そうだと判断された時は
ご連絡ください。
看護師が判断して入浴が無理でも
体調に応じ体を拭くこともできます。

Q. 水もれしないの？

A. 分割式の浴槽ですが、接続部には
パッキン、二重ロックが付いている
ので水もれの心配はありません。
また、防水シートを敷くなど、
お部屋が濡れることのないよう
十分注意して作業を
行います。

Q. 何を準備すればいいの？

A. 入浴時に使用するタオル、シャンプー、
石鹸類はこちらで用意させていただきます。
必要に応じてシーツ・着替え等の準備を
お願いします。ご希望に応じて入浴剤を
入れさせていただきます。

Q. 家族がいなくても大丈夫？

A. 一人暮らしの方や、仕事などで
ご家族が不在の場合でも
おまかせください。

Q. ターミナル期でも入れるの？

A. 利用者様の要望に応じて
最終場面まで入浴していただく
事ができます。

