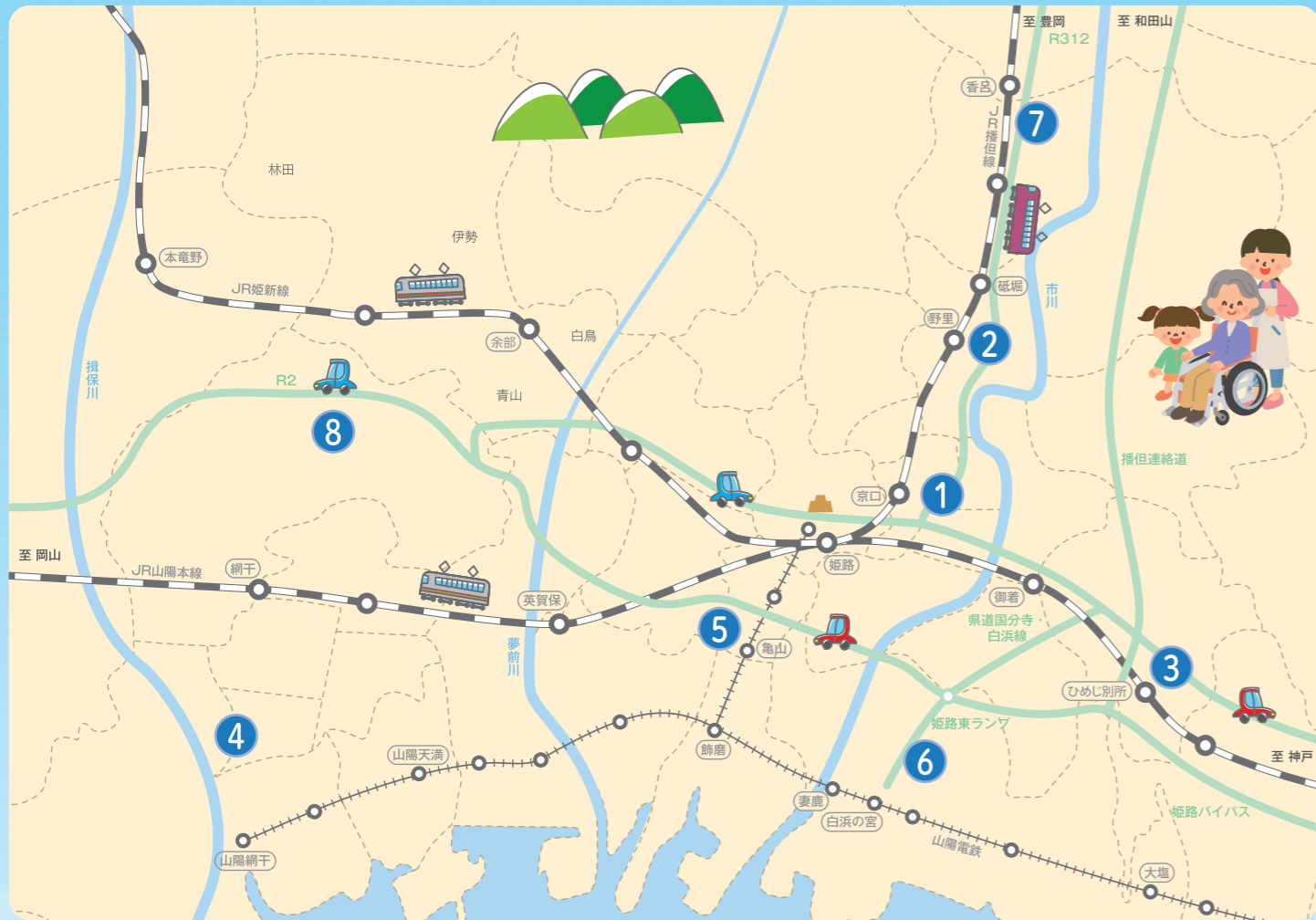


事業所マップ



姫路医療生協

居宅介護支援事業所

ひがし

介護の窓口

あぼし

てがら

なだ

別所

香寺

太子

1 居宅介護支援事業所 ひがし 特定I・IV

姫路市双葉町2番地
TEL. 079-285-3468 FAX. 079-285-3381

2 居宅介護支援事業所 介護の窓口 特定II

姫路市西中島395-1
TEL. 079-284-6865 FAX. 079-284-6867

3 居宅介護支援事業所 別所 特定II・IV

姫路市別所町別所2-179-1
TEL. 079-253-0620 FAX. 079-253-6713

4 居宅介護支援事業所 あぼし 特定II・IV

姫路市網干区垣内本町553-20
TEL. 079-271-5515 FAX. 079-272-8056

5 居宅介護支援事業所 てがら 特定II

姫路市飯田472-1
TEL. 079-233-1790 FAX. 079-233-1791

6 居宅介護支援事業所 なだ 特定II

姫路市継202-1
TEL. 079-246-7232 FAX. 079-246-7231

7 居宅介護支援事業所 香寺 特定II

姫路市香寺町中仁野261-7
TEL. 079-265-1711 FAX. 079-265-1800

8 居宅介護支援事業所 太子

揖保郡太子町立岡115-7
TEL. 079-276-0720 FAX. 079-276-0718

事業所営業時間 平日 9:00~17:00 / 土曜 9:00~13:00 休業日▶日曜、祝日、年末年始 ※24時間連絡体制あり

ふれ愛 ささえ愛 みとめ愛 とともに生きる

誰もが住み慣れたわが家で、家族や親しい人たちとともに、最期までその人らしい人生を送りたいと望んでいます。
その願いを、姫路医療生協のケアマネジャーが支えます。



ご相談は ワンストップサービスで

姫路医療生協は8つの居宅介護支援事業所を持ち、姫路市内全域とその近隣市町村に対応します。
相談窓口として、
居宅ひがし（代表TEL 079-285-3468）
にご連絡いただければ、担当する事業所からご連絡させていただきます。
もちろん、各事業所に直接ご連絡いただいても結構です。

医療に強い 居宅介護支援事業所

法人内に、病院・診療所・歯科診療所があり、**居宅介護支援事業所に訪問看護ステーションを併設**しているため、医療ニーズの高い利用者の支援実績が多数あります。
2か所の看護小規模多機能・7か所の小規模多機能があり、より一層、**医療ニーズの高い利用者の受け入れが可能**となります。



スピーディーな対応

急な退院調整にも即日対応します。
8つの居宅介護支援事業所で60人余りのケアマネジャーが在籍しており、各事業所がチームとなり、スピーディーな対応が可能です。
利用者・家族の気持ちに寄り添い、ICF（国際生活機能分類）の視点から自立支援に基づいた介護サービスを提供できるよう法人内外の研修に参加し、ケアマネジャーとしての質の向上を目指しています。



在宅へのこだわり

姫路医療生協は医療・福祉のネットワークを持ち、様々なサービスを提供します。
一人暮らしや認知症の方も、住み慣れた家で最期まで安心して暮らしたいというご本人の想いに寄り添い、**在宅生活の限界を高めていきます。**
ご本人・ご家族の思いを大切に、**アドバンス・ケア・プランニングに取り組んでいます。**
在宅看取りの実績も多く、家族サポートを大切に、グリーフケアにも力を入れています。

- 病院(訪問診療)
- 診療所(訪問診療)
- 歯科診療所(訪問診療)

- 訪問看護
- 定期巡回・随時対応サービス
- 訪問リハビリテーション
- 訪問介護
- 訪問入浴

- デイケア(通所リハビリテーション)
- デイサービス(通所介護)

- 看護小規模多機能
- 小規模多機能ホーム
- ショートステイ
- グループホーム

- 居宅介護支援(ケアプラン)
- 地域包括支援センター
- 相談支援事業所

- 福祉用具レンタル・販売

